

**2期1号棟** ●土地面積/120.00㎡(36.30坪) ●建物延面積/102.68㎡(31.06坪) **価格2,790万円**(税込)

建築確認番号/第19UD11W建01113号 令和元年5月13日



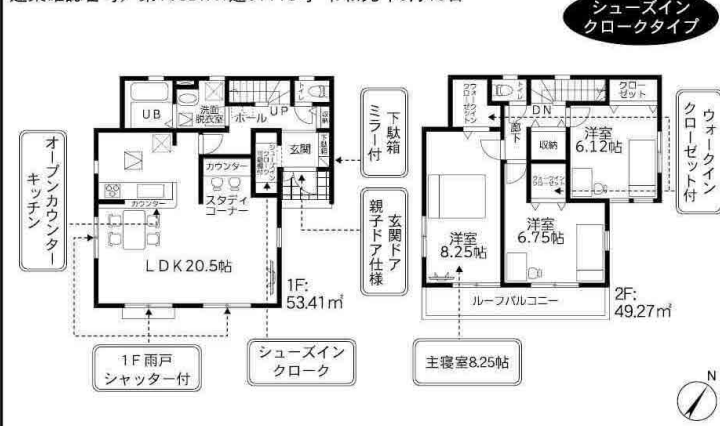
**2期2号棟** ●土地面積/122.86㎡(37.17坪) ●建物延面積/102.26㎡(30.93坪) **価格2,590万円**(税込)

建築確認番号/第19UD11W建01114号 令和元年5月13日



**2期3号棟** ●土地面積/125.00㎡(37.81坪) ●建物延面積/102.68㎡(31.06坪) **価格2,890万円**(税込)

建築確認番号/第19UD11W建01115号 令和元年5月13日



**2期4号棟** ●土地面積/115.01㎡(34.79坪) ●建物延面積/102.47㎡(30.99坪) **価格2,650万円**(税込)

建築確認番号/第19UD11W建01116号 令和元年5月13日



at-home ※前回公開しました物件№23280271-2 8月度登録の価格を変更しました。

23290391-3

新築分譲住宅

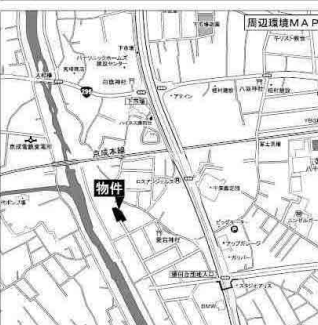


**LIGNAGE**  
リナージュ

八千代市勝田台南18-1・2期  
全5棟

京成本線 勝田台駅徒歩15分  
東葉高速鉄道 東葉勝田台駅徒歩16分  
**2,150万円**(税込)より

学区 八千代市立勝田台小学校...1,270m  
八千代市立勝田台中学校...1,150m



カーナビをご利用の場合は「八千代市勝田台南3丁目5番29付近」をご入力下さい

☆閑静な住宅街 ☆収納豊富な間取り

☆2路線利用できる勝田台駅まで徒歩圏内で国道まで出やすい事から電車、車のどちらでも通勤、通学便利な立地です☆

快適な仕様・設備が標準装備

TVモニターボード	防音化標準3層構造	カーナビ2台	シングルレバー混合水栓	シャッター (標準/選定)
全館暖房	玄関ドア	システムキッチン	フローリング	シューズクローク
床下収納	システムバス	全館LED照明	1F・2F ワォークレット	下駄箱ミラー付
オープンカウンターキッチン	低ホルム内装材			

耐震等級 最高等級 (3等級)

住宅性能担保責任保険法人 株式会社住宅あんしん保証

設計 性能評価 建設 性能評価

設計住宅性能評価書取得済 ※建設性能評価書(取得予定)

**Low-E 複層ガラス**  
**【フラット35】S利用可**

※適合証明書に別途費用がかかります。(88,000円(税込))

☆SIC・WIC2ヶ所と収納豊富☆1階洋室の引戸を開放すればLDKとしても使用できます☆

**1期1号棟** ●土地面積/134.46㎡(40.67坪) ●建物延面積/102.67㎡(31.05坪) **価格2,190万円** 値下げ **新価格2,150万円**(税込)

建築確認番号/第18UD11W建11594号 平成31年1月31日



物件概要

ライフインフォメーション

- リブレ源成勝田台店...約1,300m
- 千歳銀行勝田台支店...約1,200m
- ヨークマート勝田台店...約1,270m
- 勝田台病院...約1,700m
- 八千代市立勝田台児童館...約1,200m
- セブンイレブン勝田台駅前店...約1,200m

※記載事項に誤りがある可能性があるため、各仲介業者様で調査のうえ、広告掲載及びご案内等してください。尚、当社では一切責任を負いません。