

新築  
分譲住宅

Sky Balcony+Garage House Nachiyomidegigaoka  
スカイバルコニー+ガレージハウス～八千代緑が丘～



雨の日も濡れずに快適な電動シャッター付ビルトインガレージ



天井高4m以上の開放感のあるLDK



ガレージを眺めながらくつろげるリビング



用途様々な蔵収納



大事な車を守るビルトインガレージ



奥様も嬉しいスカイバルコニー

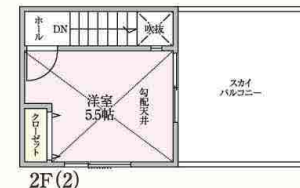
## 3SLDK + 蔵収納 + スカイバルコニー

- 土地面積: 148.09㎡ (44.79坪)
- 建物面積: 132.36㎡ (40.03坪)
- 建築確認番号: 第18UD11K建01481号 (平成31年2月19日)

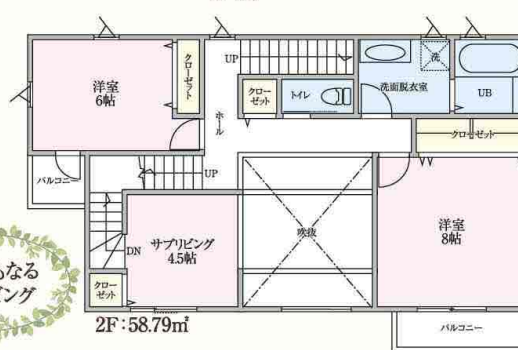
販売価格

3,980万円 (税込)

使いみち色々の  
スカイバルコニー



書斎にもなる  
サブリビング



2F: 58.79㎡

東葉高速鉄道  
「八千代緑が丘」駅 徒歩 21分  
駅前には大型商業施設が充実し、  
買い物も遊びも生活圏内です♪

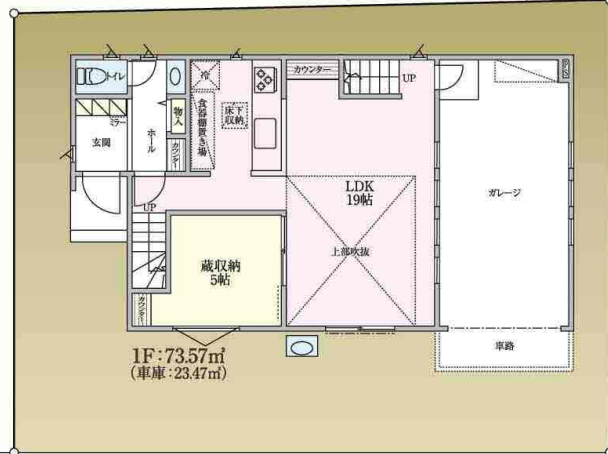
- Check Point
- ◆土地44坪
  - ◆フラット35利用可
  - ◆蔵収納
  - ◆浴室換気乾燥機
  - ◆スタディースペース
  - ◆建物40坪
  - ◆吹付断熱
  - ◆ビルトインガレージ
  - ◆スカイバルコニー
  - ◆閑静な住宅街
  - ◆区画整理
  - ◆南6m道路
  - ◆食器洗浄乾燥機
  - ◆LDK19帖
  - ◆整形地

四季折々の自然に彩られる閑静な住宅街。柔らかな風と緑に包まれる暮らし。



- Life Information 周辺環境
- 八千代緑が丘駅 ..... 1,680m (徒歩21分)
  - 坪井近隣公園 ..... 1,300m (徒歩17分)
  - みどりが丘小学校 ..... 500m (徒歩 7分)
  - イオンモール八千代緑が丘 ..... 1,990m (徒歩25分)
  - 睦中学校 ..... 3,370m (徒歩43分)
  - スポーツの社公園 ..... 2,100m (徒歩27分)
  - メガセンタートライアル ..... 1,300m (徒歩17分)
  - 緑が丘図書館 ..... 2,100m (徒歩27分)
  - 坪井幼稚園 ..... 980m (徒歩13分)
  - 緑が丘メディカルクリニック ..... 670m (徒歩 9分)
  - 緑が丘はぐみの杜保育園 ..... 1,100m (徒歩14分)
  - 八千代緑が丘食堂 ..... 1,000m (徒歩13分)

- Outline 物件概要
- 所在地 / 八千代市緑が丘西6丁目5
  - 構造・規模 / 木造2階建
  - 土地権利 / 所有権
  - 地目 / 宅地
  - 都市計画 / 市街化区域
  - 用途地域 / 第一種低層住居専用地域
  - 建ぺい率 / 50%
  - 容積率 / 100%
  - 築年月 / 2019年7月
  - 現況 / 完成済
  - 引渡 / 相談
  - 接道状況 / 南側6m (法42条1項2号道路)
  - 設備 / 都市ガス・公営水道・本下水
- ※ 図面と現況が相違する場合は現況を優先と致します。



1F: 73.57㎡ (車庫: 23.47㎡)

南6m公道

吹抜けが明るい  
広々19帖のLDK